



GEMEINDE ERIZ

MITTEILUNGSBLATT

Herausgeber: Gemeindeschreiberei Eriz
Nr. 159 vom August 2022

Liebe Erizerinnen und Erizer
Liebe Empfänger dieses Mitteilungsblattes

Mit diesem Mitteilungsblatt lassen wir Ihnen folgende Informationen zukommen:

	Seite
Informationsveranstaltung Wasserverbund	2
Hundetaxe 2022	3
Erteilte Baubewilligungen	3
Altpapiersammlung Herbst	4
Informationen Kehrrichtbeseitigung Zulgtal	5
Swisscom Mobilfunk	6
Entsorgung Sonderabfall / Gifte	6
Ablesung der Wasserzähler	7
Informationen AHV-Zweigstelle	8
Einladung zur Begehung Neophyten	10
Teilweise Sperrung Zulgweg	10
Tourismus Vollversammlung	11
Altersausflug	12

Das nächste Mitteilungsblatt erscheint im November 2022. Beiträge von Kommissionen, Vereinen und Privatpersonen sind bis am 28.10.2022 per Word-Datei an die E-Mail-Adresse der Gemeindeverwaltung Eriz, info@eriz.ch, zu senden.

Arbeitsgruppe Regionale Wasserversorgung Rechtes Zulgtal

Sekretariat:
Gemeindeverwaltung
Linden 304b, 3619 Eriz
Telefon 033 453 18 88
E-Mail info@eriz.ch

Eriz, August 2022

**An die Bevölkerung der Gemeinden
Buchholterberg, Eriz, Oberlangenegg, Wachselhorn**

Einladung zur öffentlichen Informationsveranstaltung Gründung der regionalen Wasserversorgung Rechtes Zulgtal

Seit Jahren werden die Sommer immer heisser und trockener. Quellen gehen zurück und die Versorgung mit Trinkwasser, Brauchwasser und Löschwasser wird schwieriger. Liegenschaften mit bisher privater Wasserversorgung werden jetzt und in Zukunft immer mehr der öffentlichen Wasserversorgung angeschlossen.

Genügend Wasser für alle, überall und jederzeit. Unter dieser Vorgabe hat die Arbeitsgruppe in den letzten Jahren die Gründungsunterlagen für einen gemeinsamen Gemeindeverband erarbeitet. Die Erkenntnis daraus: Wir haben trotz Klimawandel auch langfristig genügend Wasser in der Region, wenn wir dieses Wasser miteinander nutzen und zusammen eine Trägerschaft der Wasserversorgung gründen.

Am **Montag, 22. August 2022, 20.00 Uhr, im Restaurant Bären in Süderen** führt die Arbeitsgruppe für die Bevölkerung aller vier Gemeinden gemeinsam eine **öffentliche Informationsveranstaltung** durch, zu der Sie herzlich eingeladen sind.

Die Arbeitsgruppenmitglieder präsentieren der Bevölkerung die geplante Verbandsgründung und die Auswirkungen auf die Versorgungssicherheit, den Wassertarif, die Reglemente und Verträge.

Gemeinsam diskutieren wir die Vorteile und Nachteile und nehmen Anliegen entgegen, um sie an den späteren Gemeindeversammlungen zur Verbandsgründung beantworten zu können.

Die Hauptgründe für den Verband sind: Optimale Nutzung der Wasser-Ressourcen unserer Region. Bessere Versorgungssicherheit. Bezahlbare Wassergebühren.

Wir freuen uns auf möglichst zahlreiche Teilnahme.

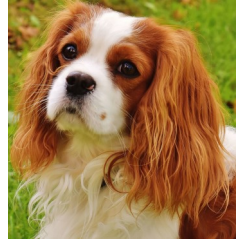
Für die Arbeitsgruppe

Der Präsident:
Daniel Kropf
Gemeindepräsident Eriz

Der Vizepräsident:
Beat Schwendimann
Gemeinderat Buchholterberg

Hundetaxe 2022

Gemäss Art. 1 des kant. Gesetzes über die Hundetaxe ist für jeden im Kanton Bern gehaltenen Hund, der am 1. August mindestens drei Monate alt ist, eine Hundesteuer zu entrichten. Die Gemeindeversammlung hat die Steuer auf Fr. 40.– pro Hund festgelegt.



Die Hundetaxe wird per Rechnung eingezogen. Diese wird nach unseren Unterlagen sowie den registrierten Hunden in der Datenbank Amicus ausgestellt. Bei Unstimmigkeiten bitten wir Sie, sich nach Erhalt der Rechnung bei der Gemeindeverwaltung zu melden.

Erstmalige Hundebesitzer

Wer zum ersten Mal einen Hund besitzt, muss bei der Gemeindeverwaltung eine Personen-ID für die Hundedatenbank Amicus beantragen. Die Zugangsdaten zu Amicus werden anschliessend per Post zugestellt.

Erteilte Baubewilligungen

Der Gemeinderat oder das Regierungsstatthalteramt haben seit unserer letzten Publikation folgende Baubewilligungen erteilt:

- Bowee Simon, Niedermatt 58, Erneuerung Kellergeschoss und Einbau Wärmepumpe, Sanierung Küche und Nasszelle EG
- Dauwalder Jürg, Moos 311, Neubau Einfamilienhaus mit Unterstand
- Erbegemeinschaft Fahrni-Dauwalder, Bühl 32, Einbau Heizungsraum mit Holzheizung
- Fankhauser Simon, Bühl 33, Einbau Dachwohnung, Sanierung Ründe, Laube und Fassade
- Oesch Reto und Désirée, Linden 310, Neubau Einfamilienhaus



ALTPAPIERSAMMLUNG HERBST



Wann: **Samstag, 29. Oktober 2022
von 09.30 – 11.30 Uhr**

Wo: Anlieferung durch die Privaten auf den
Schulhausplatz Bieten

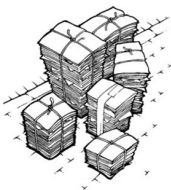
Was: Altpapier:
Anlieferung gebündelt und fest verschnürt

Karton:
getrennt von Altpapier und ebenfalls gut ver-
schnürt

Achtung: Papiersäcke und Futtermittelsäcke
werden nicht mehr entgegengenommen. Es
können auch keine anderen Abfälle oder
Schnitzel abgegeben werden.

Wie: Anlieferung während den Annahmezeiten und
Deponie in den bereitgestellten Container nach
Weisung der anwesenden Wegmeister.

Fragen: Auskunft erteilt der Gemeindegewmeister
Beat Fahrni, Tel. 079 283 47 84



Verband Kehrrechtbeseitigung rechtes Zulagebiet



**F
A
L
S
C
H**



RICHTIG

- **Ab sofort wird bei der Kehrrechtabfuhr kein Papier und kein Karton mehr mitgenommen, ausser es ist in einem Container mit Containerplombe. Entsorgung an Sammeltagen oder direkt bei Aeschbacher Emmenmatt, Revag Steffisburg oder AVAG Jaberg.**
- **Kein Papier und Karton in öffentlichen Containern von gebührenpflichtigen Säcken.**
- **Farbe, Frittieröl und Sonderabfälle gehören nicht in den Container.**
- **Container mit Plomben dürfen nicht mehr überfüllt werden, Deckel muss geschlossen sein.**
- **Alles was zusätzlich neben den Containern steht, siehe «Bilder Falsch», wird nicht mehr abgeführt.**
- **Säcke ohne Gebührenmarke werden neu erlesen und die Verursacher gebüsst.**

Swisscom Mobilfunk

Das Baugesuch der Swisscom wurde am 12.04.2022 bei der Gemeinde eingereicht. Dieses wurde durch die Bauverwaltung der Gemeinde Eriz geprüft und dann dem Regierungsstatthalteramt übergeben. Der Gemeinderat hat am 18.05.2022 das Baugesuch behandelt und einen entsprechenden Amtsbericht verfasst. Die Baupublikation erfolgte durch das Regierungsstatthalteramt Thun. Damit wurde die Bevölkerung entsprechend informiert. Das Baugesuch wurde wie alle anderen Baugesuche behandelt.

Der Datenverkehr hat sich in den letzten 10 Jahren 100 x erhöht, bei rund 2x mehr Anlagen. Die Antenne an der Losenegg besteht schon länger. Das 5G ist via Software-Update auf 2'100 MHz bereits seit dem November 2020 aufgeschaltet. Mit dem Umbau wird 5G (zusätzlich) auf 3'500 MHz aufgeschaltet. Es ist kein adaptiver Antennenbetrieb vorgesehen. Die Anlagegrenzwerte werden unverändert eingehalten.

Entsorgung Sonderabfall / Gifte

Am **Mittwoch, 19. Oktober 2022 von 09.00 bis 13.00 Uhr** wird auf dem „Bärenparkplatz“ Schwarzenegg ein Sonderabfalltag stattfinden.

Es können sämtliche Sonderabfälle wie z.B. Farbabfälle, Dispensoren, Lösungsmittel, Reinigungsmittel, Pestizide, Spraydosen, Leuchtstoffröhren, Säuren, Laugen, Batterien, Akkus, Medikamente, Chemikalien, Quecksilber, Fotochemikalien etc. abgegeben werden. Die Sonderabfälle müssen nach Gewicht bezahlt werden.



Ablesung der Wasserzähler

Ab den Herbstferien werden in der Gemeinde Eriz wiederum die Wasserzähler durch die Gemeindegemeister Beat Fahrni und Dominik Schäfer abgelesen.

Die Liegenschaftsbesitzer werden gebeten, den Ablesern Zutritt zu den Zählern zu gewähren.

Bei längerer Abwesenheit bitten wir Sie, die Zählerstände telefonisch oder per E-Mail der Gemeindeverwaltung Eriz zu melden. Allfällige Meldeblätter sind innert 10 Tagen zu retournieren.

Wir danken Ihnen für Ihre Mitarbeit.



Der Gemeinderat Eriz und das Verwaltungspersonal wünschen Ihnen einen angenehmen Herbst!



„Warte nicht auf ausserordentliche Gelegenheiten. Erfasse die kleinen Ereignisse und mache sie zu grossen.“

O. Marden

Informationen AHV-Zweigstelle Rechtes Zulgatal

Familienzulagen im Kanton Bern



Familienzulagen im Gewerbe

49 Familienausgleichskassen richten im Kanton Bern Familienzulagen an Arbeitnehmende und Selbständigerwerbende aus. Für Nichterwerbstätige sowie Arbeitnehmende ohne AHV-beitragspflichtigen Arbeitgeber ist ausschliesslich die Familienausgleichskasse des Kantons Bern zuständig.

Diese Familienausgleichskassen müssen folgende Mindestleistungen erbringen (vorbehältlich der Sondervorschriften bei Teilzeitarbeit und bei Nichterwerbstätigen):

- 230 Franken Kinderzulage pro Monat für jedes Kind vom Geburtsmonat an bis zum Monat, in welchem das 16. Altersjahr vollendet wird.
- 290 Franken Ausbildungszulage pro Monat für jedes Kind nach dem 16. Altersjahr (bzw. nach dem 15. Altersjahr, wenn bereits eine nachobligatorische Ausbildung besucht wird) bis zum Abschluss der Ausbildung, längstens jedoch bis zum Monat, in dem das 25. Altersjahr vollendet wird.

Familienzulagen in der Landwirtschaft

Die Ausgleichskasse des Kantons Bern richtet im Auftrag des Bundes folgende Familienzulagen an selbständigerwerbende Landwirte, deren mitarbeitenden Familienmitglieder sowie an landwirtschaftliche Arbeitnehmende aus:

- Im Talgebiet:
 - 200 Franken pro Monat für Kinder bis 16 Jahre
 - 250 Franken pro Monat für Kinder ab 16 Jahre

- Im Berggebiet:
220 Franken pro Monat für Kinder bis 16 Jahre
270 Franken pro Monat für Kinder ab 16 Jahre

www.akbern.ch

Auf der Internetseite www.akbern.ch der Ausgleichskasse des Kantons Bern finden Sie in der Rubrik „Familienzulagen“ alle übrigen notwendigen Informationen zur Familienzulagenordnung im Kanton Bern, wie beispielsweise:

- Für welche Kinder besteht ein Anspruch auf Familienzulagen?
- Welche Personen haben Anspruch auf Familienzulagen?
- Welcher Elternteil kann den Antrag stellen?
- Was heisst „Differenzzahlung?“
- Anmeldung des Anspruchs auf Familienzulagen im Gewerbe und in der Landwirtschaft
- Was ist unter „Ausbildung“ zu verstehen?
- Besondere Bestimmungen für Nichterwerbstätige und Arbeitnehmende ohne AHV-beitragspflichtigen Arbeitgeber
- Familienzulagen bei Teilzeitarbeit
- Zahlung von Familienzulagen ins Ausland
- Meldepflichten, Nachforderungen, Rückerstattung, Verjährung usw.

Hinweis

Arbeitnehmende erkundigen sich bei ihrem Arbeitgeber, bei welcher Familienausgleichskasse ihr Betrieb angeschlossen ist.

Einladung zur Begehung Neophyten



Neophyten sind invasive Pflanzen, die sich in Gebiete ansiedeln, in denen sie vorher nicht heimisch waren. Die heimischen Pflanzen werden durch die Neophyten verdrängt und müssen deshalb bekämpft werden.

Aus diesem Grunde lädt der **Forstverein Zulgtal** zu einer Begehung ein. Der Verein wird mit Ihnen auf die Problematik, die Erkennung und die Beseitigung der Neophyten eingehen.

Die Begehung findet wie folgt statt:

Samstag, 20. August 2022

Zeit: 09.00 bis ca. 13.00 Uhr

Treffpunkt: Parkplatz Neumatt

Danach gibt es noch eine Bratwurst und gemütliches Beisammensein. Anmeldung erwünscht bis am 17.08.2022 bei Bernhard Eicher, 079 407 90 05. Der Forstverein Zulgtal hofft auf eine rege Teilnahme.

Weg entlang Zulg teilweise gesperrt



Während den Schiesstagen des Oberländischen Schützenfests

- **Freitag-Montag, 26.-29.08.2022**
- **Freitag-Montag, 02.-05.09.2022**
- **Freitag-Sonntag, 09.-11.09.2022**

ist der Weg entlang der Zulg im Abschnitt Neumatt (unterhalb des Schützenhauses)

während den Schiesszeiten von 08:00-19:00 Uhr

für sämtlichen Fuss- und Fahrverkehr komplett gesperrt (Umleitung via Hauptstrasse). Die Feldschützen Inner-Eriz danken allen Betroffenen für die Kenntnisnahme und das Verständnis.

Einladung zur Vollversammlung zu Tourismus und Freizeitangeboten

Gestalten Sie die zukünftige Entwicklung des Zulgtals mit!



Vollversammlung mit der Bevölkerung zu Tourismus und Freizeitangeboten

**Mittwoch, 14. September 2022,
19.00 Uhr bis ca. 21.30 Uhr**

Bitte melden Sie sich mit Name, Vorname, E-Mail-Adresse und Telefonnummer bis am Mittwoch, 31. August 2022 an, unter:

info@eriztal-tourismus.ch

Infos

Ort: Turnhalle Homberg

Veranstalter: Die Gemeinden des Zulgtals mit Unterstützung von Eriztal Tourismus, dem Entwicklungsraum Thun und der Hochschule Luzern

Programm: Moderierte Arbeiten in Kleingruppen mit aktiver Beteiligung der Anwesenden

Alle sind willkommen, wir freuen uns auf zahlreiches Erscheinen und auf interessante Diskussionen mit Ihnen!



Hochschule Luzern
Wirtschaft

Altersausflug

Herzlich laden wir unsere Älteren der Gemeinde (Frauen ab 64, Männer ab 65 Jahren) zu einer **Sommerfahrt** ein. Jüngere Ehefrauen oder Männer von Berechtigten sind ebenfalls willkommen.

Die Fahrt wird auf **Dienstag, 30. August 2022** festgesetzt und findet bei jeder Witterung statt. Kosten entstehen den Teilnehmern keine.

Abfahrtszeiten:

Innereriz Säge	12.00 Uhr
Eriz Linde	12.15 Uhr
Losenegg	12.30 Uhr



Es besteht die Möglichkeit, unterwegs innerhalb der angegebenen Zeiten einzusteigen.

Anmeldung:

Bis am **Samstag, 27. August 2022** bei Schäfer Elisabeth, Tel. 079 699 50 46.

Willkommen zu dieser Fahrt!

Wir wünschen einen schönen und gemütlichen Nachmittag.

