



Die Ortsplanungsrevision besteht aus
- Zonenplan Teil West
- Zonenplan Teil Ost
- Bauanhang
- Detailpläne Waldreststellung Nr. 01 bis 10

Weitere Unterlagen

- Inventarplan Teil West
- Inventarplan Teil Ost
- Erläuterungsbericht



Maß 1:5'000
Format 147x210



Reto Acker Strasser
Planungsbüro Einölklinger & Partner
Ortsplanungsrevision 2015
Ort: 3000 Bern-St. F 071 325 10 10
F 071 325 10 11 www.einwohner.ch

Genehmigungsvermerke

Örtliche Mitteilung	04. Juni 2012 bis 03. Juli 2012
1. Kantonale Vorprüfung	13. Dezember 2012
2. Kantonale Vorprüfung	10. September 2014
Publikation im Amtsblatt	28. Januar 2015
Publikation im Thuner Anzeiger	29. Januar 2015 / 05. Februar 2015
Örtliche Auflage	30. Januar 2015 bis 02. März 2015
Einspracheverhandlungen	-
Eingetragte Einsprachen	0
Unerledigte Einsprachen	0
Rechtsverhandlungen	0

Beschlossen durch den Gemeinderat	18. März 2015
Beschlossen durch die Gemeindeversammlung	17. April 2015

Namens der Einsprachengemeinde	Der Präsident	Die Sekretärin
	Ch. Jost	Ch. Käsel

Die Richtigkeit dieser Angaben bescheinigt
Eriz, den

Die Gemeindevorsteherin
Ch. Käsel

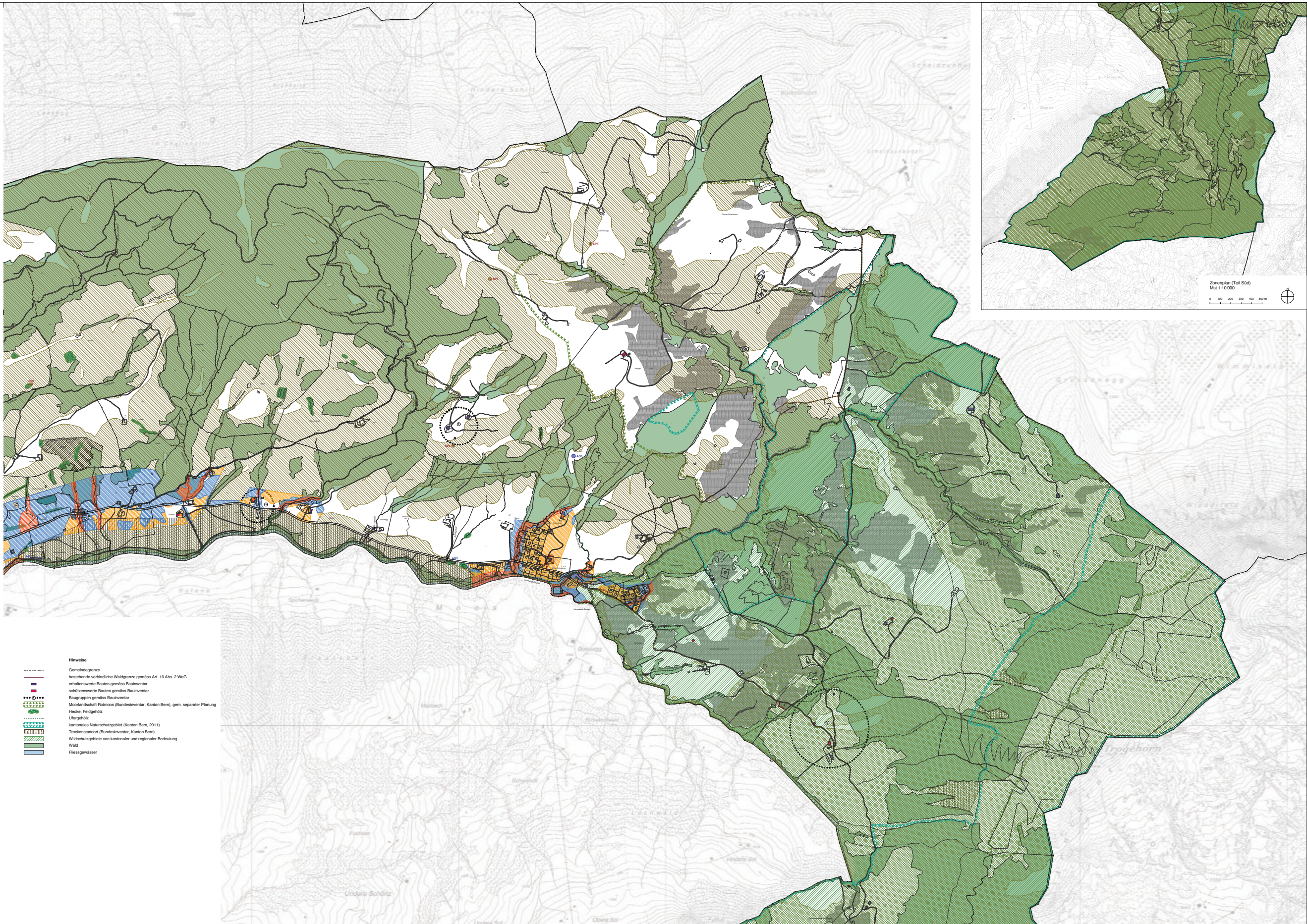
Genehmigt durch das Amt für Gemeinden und Raumordnung des Kantons Bern

Verbindliche Waldreststellung gemäss Art. 10 Abs. 2 WaG genehmigt durch das Amt für Wald

Legende

Festlegungen	
	MZ Mischzone
	A Arbeitszone
	ZSN Zone für öffentliche Nutzungen
	ZSF Zone für Sport- und Freizeitzwecke
	LWZ Landwirtschaftszone
	UeO Zone mit besonderen baurechtlichen Ordnungen
	Inhabler Landschaft
	Kommunales Landschaftsschutzgebiet "Zuggraben"
	Historische Verkehrswege (HS, 2007)
	Amphibienstachegewässer
	Flutstälstandort
	nationale und regionale Feuchtgebiete (Kanton Bern, 2012)
	Stachpalme
	Inhabler Naturgefahren
	Gefahrengebiete mit geringer Gefährdung
	Gefahrengebiete mit mittlerer Gefährdung
	Gefahrengebiete mit erheblicher Gefährdung
	Gefahrengebiete mit nicht bestimmter Gefährdungsebene

Hinweise	
	Gemeindegrenze
	bestehende verbindliche Waldgrenze gemäss Art. 10 Abs. 2 WaG
	erhaltenere Bauen gemäss Bauinventar
	schützenswerte Bauen gemäss Bauinventar
	Baugruppen gemäss Bauinventar
	Moorlandschaft Rotmoos (Bundesinventar, Kanton Bern), gem. separater Planung
	Hecke, Feldgehölz
	Ufergehölz
	kantonales Naturschutzgebiet (Kanton Bern, 2011)
	Trockenstandort (Bundesinventar, Kanton Bern)
	Wilschutzgebiete von kantonaler und regionaler Bedeutung
	Wald
	Fliessgewässer



Zonenplan (Teil Süd)
Maß 1:10'000

