

Einwohnergemeinde Eriz



Ortsplanungsrevision 2015  
Inventarplan Landschaft (Teil Ost)

Bern, 17. April 2015

Die Ortsplanungsrevision besteht aus:  
- Zonenplan Teil West  
- Zonenplan Teil Ost  
- Bauzonenplan  
- Detailpläne Wüstensanierung Nr. 01 bis 10

Weitere Unterlagen:

- Inventarplan Teil West  
- Inventarplan Teil Ost  
- Erläuterungsbericht



Maßstab 1:10'000

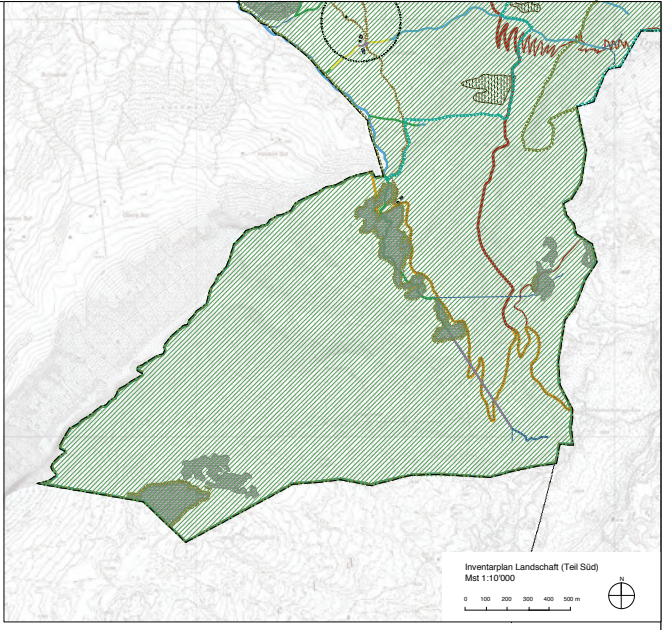
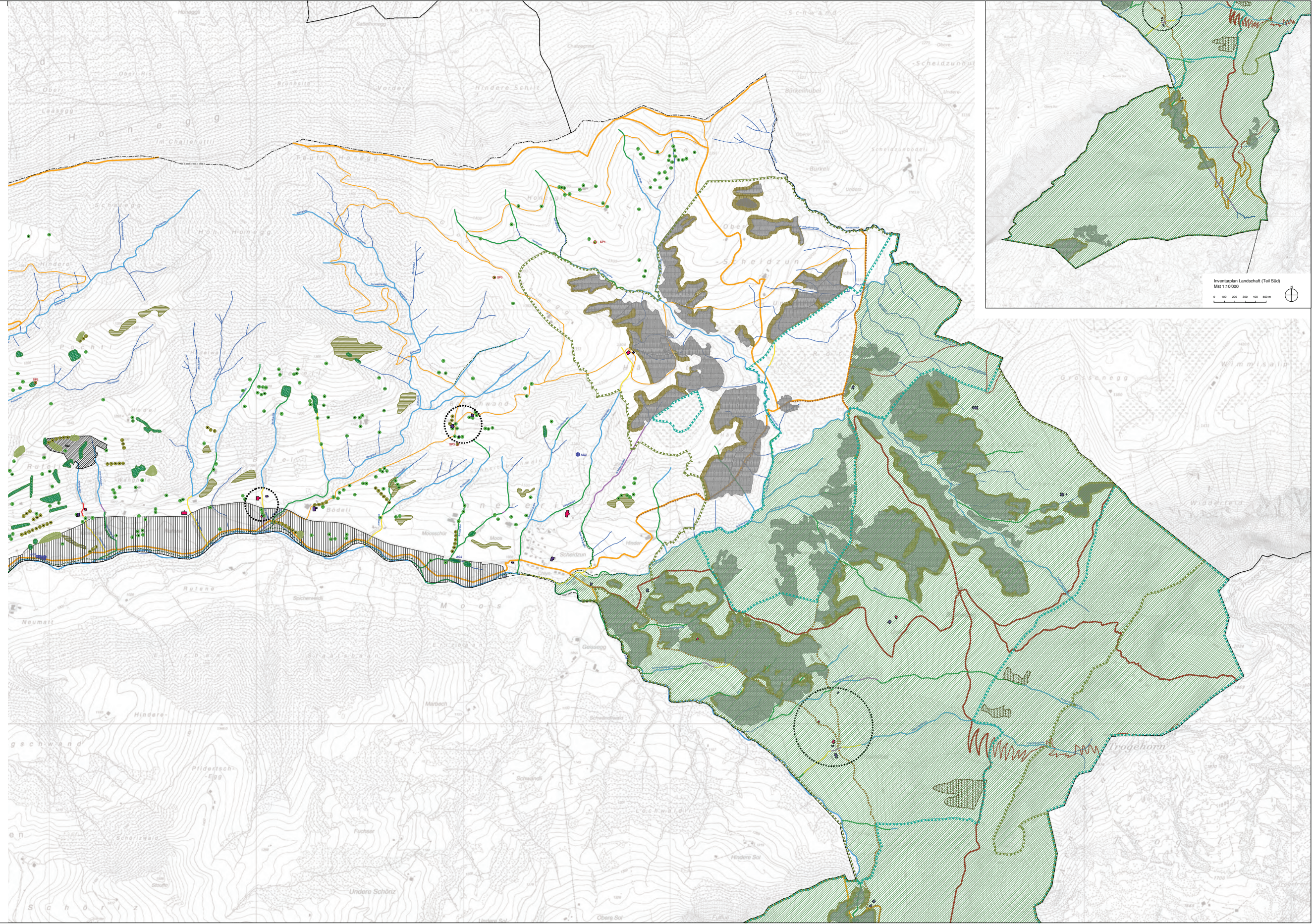
Format: A3

Reto Acker Strasser | Obergrenzen 54 | T 031 265 10 10 | info@strasser.ch  
Planungsbüro/Strasser Strasser | Di 2003/Bern 25 | F 031 265 10 11 | www.strasser.ch

### Legende

- Schützenswerte Lebensräume und Objekte**
  - Einzelbaum
  - Baumreihe
  - Baumgruppe
  - SPT
  - Stocheiche
  - Stocheiche / Fledermaus
  - Nationale und regionale Feuchtgebiete mit Pufferzone (Kanton Bern, 2012)
  - Übergangsholz
  - Amphibientümpel
  - Ruderstandort
  - Artenreiche Wälder
  - Trockenstandort (Bundesinventar, Kanton Bern)
  - Moorlandschaft Flomoss (Bundesinventar, Kanton Bern, gem. separater Planung)
  - kantonales Naturschutzgebiet (Kanton Bern, 2011)
  - Kommunales Landschaftsschutzgebiet "Zulgraben"
  - Wildschutzgebiete von kantonalen und regionaler Bedeutung
- Inventar der Historischen Verkehrswege (IVS 2007), Geoport Kt. Bern**
  - Historische Verkehrswege
- Buchplan Wanderroutennetz vom 22. August 2012 (RBB 1212)**
  - Wanderroute (Festsetzung)
  - Hauptwanderroute
  - Ergänzungsrouten
  - Bergwanderroute (Festsetzung)
  - Ergänzungsrouten
- Bauinventar der Gemeinde Eriz**
  - erhaltenswerte Bauten
  - schützenswerte Bauten
  - Baugruppen
- Gewässernetz, Geoport Kt. Bern**
  - Nebengewässer
- Ökonomie der Fließgewässer (Natürlichkeitsgrad), Geoport Kt. Bern**
  - natürlich / naturnah
  - wenig beeinträchtigt
  - stark beeinträchtigt
  - künstlich / naturnah
  - angedeckt
- Weitere**
  - Gemeindegrenze

Grundlagen:  
Digitale Übernahmen LPT  
© Vermessungsamt des Kantons Bern  
Ältere Vermessungsdaten 2011  
© Birmann / Vötsch / Ingenieurbüro AG, Solothurn



Inventarplan Landschaft (Teil Süd)  
Maßstab 1:10'000

0 100 200 300 400 500 m